

Earth checker



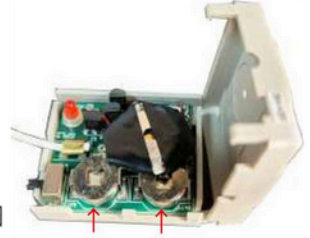
使い方の説明や動画はこちら→



電池交換について



←爪を4か所外します。



ボタン電池 LR44×2 個

アースのチェック



←ランプが点灯
メロディが流れる

裏の金属に
触れたまま

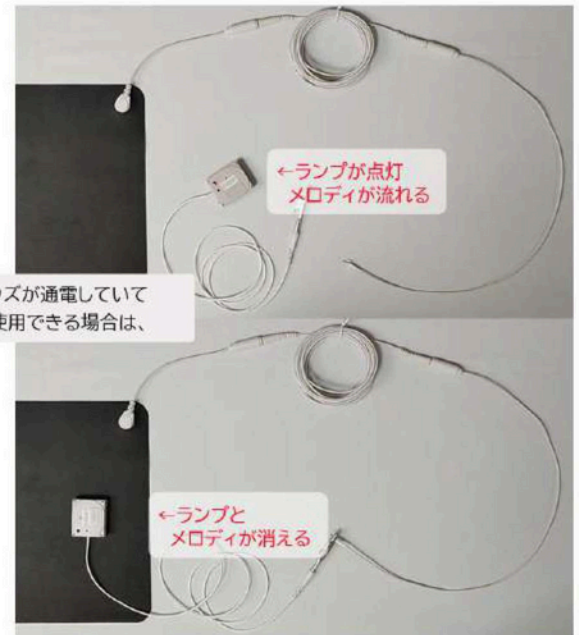
ワニ口クリップ側をアースにしっかり
アースにくっつけます。
アースができるアースの場合は、

←ランプと
メロディが消える

※金属部分には
触れないで
測定ください→

※必ずしも正確な物ではありません。簡易的なアースチェックになります。

導通チェック

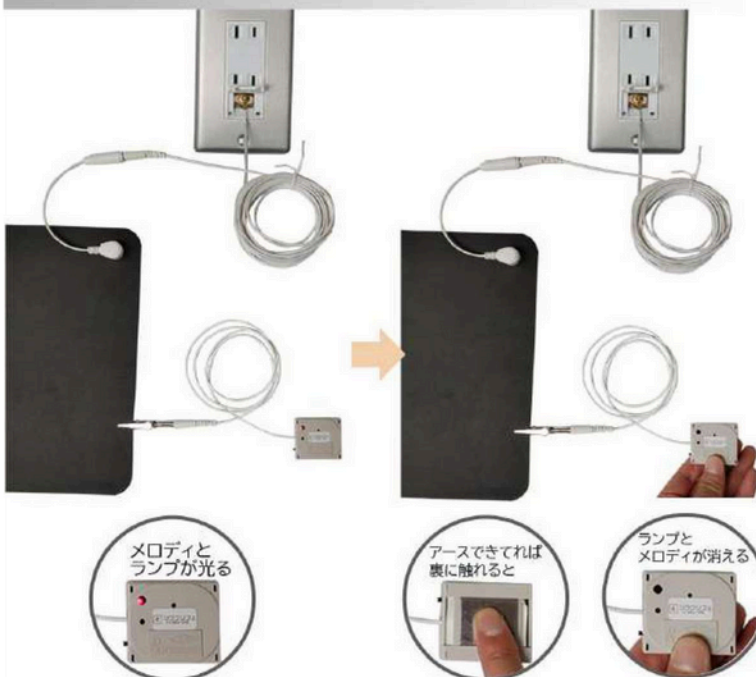


←ランプが点灯
メロディが流れる

アースングッズが通電していて
ちゃんと使用できる場合は、

←ランプと
メロディが消える

全部接続してチェック



メロディと
ランプが光る

アースできてれば
裏に触れると

ランプと
メロディが消える

※このチェッカーは、両端が $10 \times 7 \Omega$ 以下になるとランプとメロディーがきれいになるような仕組みになっています。アースがちゃんと接地されていない場合でもアースができるくらいの抵抗値の場合はランプとメロディーがきれいになる場合がございます。状況によって正確にアースが確認できない場合がございますのでご了承ください。

わからないことがございましたら、カスタマーセンターまでお気軽にお問合せください。

お問合せ先 ご質問、故障診断、修理などはこちら

ご質問、お困りごとは、気軽にアクセス、しっかりサポート

リラクリフェ お問い合わせ

shop@riraku-life.com

お電話でのお問合せは 受付時間 10:00 ~ 17:00
042-404-2958

riraku-life(リラクリフェ) ホームページ
https://riraku-life.com

株式会社 NESESTYLE

〒183-0015 東京都府中市清水が丘 2-5-11

