

Earth checker



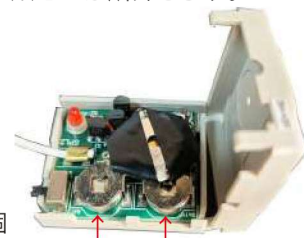
使い方の説明や動画はこちら→



電池交換について



←爪を4か所外します。



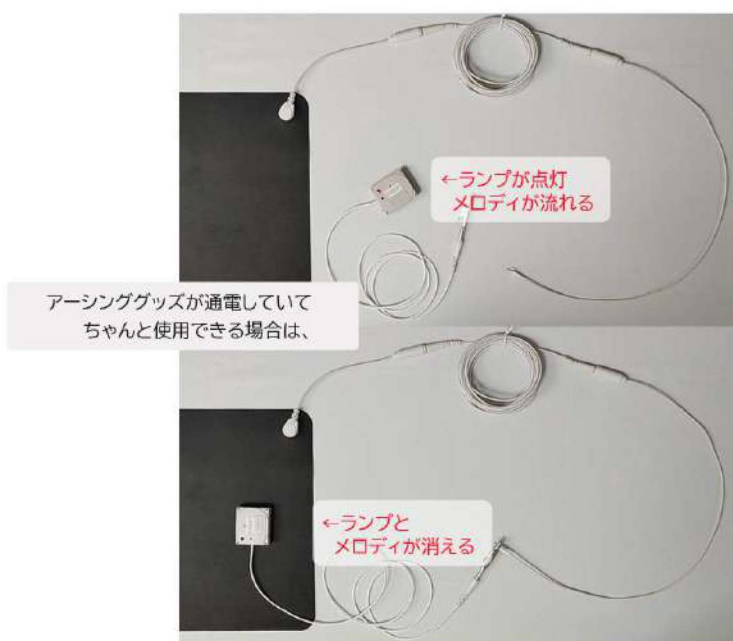
ボタン電池 LR44×2 個

アースのチェック

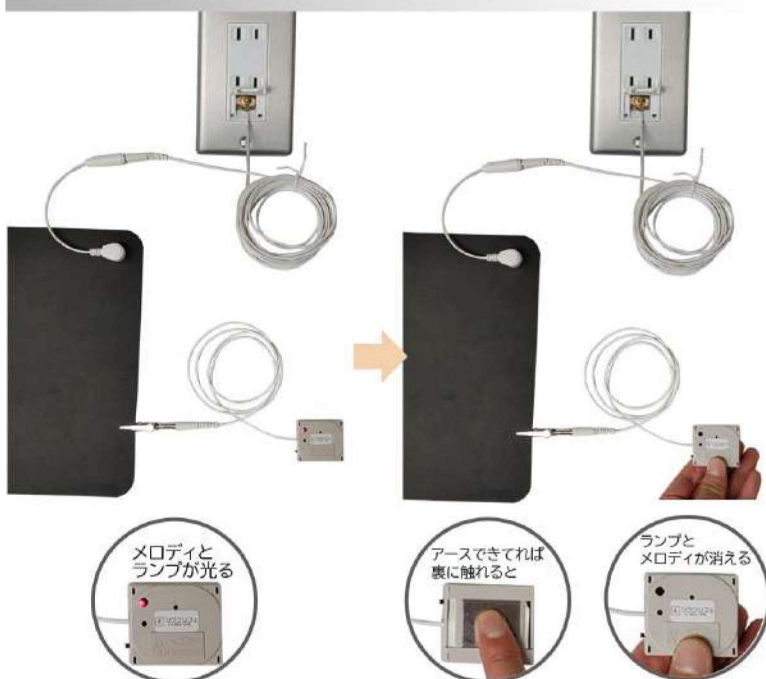


※必ずしも正確な物ではありません。簡易的なアースチェックになります。

導通チェック



全部接続してチェック



※このチェッカーは、両端が $10 \times 7 \Omega$ 以下になるとランプとメロディーがきれるような仕組みになっています。アースがちゃんと接地されていない場合でもアースングができるくらいの抵抗値の場合はランプとメロディーがきれる場合がございます。状況によって正確にアースが確認できない場合がございますのでご了承ください。

わからないことがございましたら、カスタマーセンターまでお気軽にお問合せください。

お問い合わせ先 ご質問、故障診断、修理などはこちら

ご質問、お困りごとは、気軽にアクセス、しっかりサポート

リラクリフェ お問い合わせ

shop@riraku-life.com

お電話でのお問い合わせは 受付時間 10:00 ~ 17:00

042-404-2958

riraku-life(リラクリフェ) ホームページ
https://riraku-life.com

株式会社 NESESTYLE
〒183-0015 東京都府中市清水が丘 3-37-3

